

Налог на профессиональный доход можно платить, пока сумма дохода нарастающим итогом в течение года не превысит

2,4 млн руб.

В случае, если доход превысит 2,4 млн руб., налогоплательщик должен будет платить налоги, предусмотренные другими системами налогообложения (УСН, ОСНО, ПСН, ЕСХН*).

- физические лица без статуса предпринимателя должны будут платить налог на доходы физических лиц.
- индивидуальные предприниматели должны подать уведомление о применении другого спецрежима* и платить налоги по предусмотренным им ставкам и правилам.

С начала следующего года можно будет снова платить налог на профессиональный доход. Но для этого нужно соблюсти формальности: пройти регистрацию и отказаться от применения других спецрежимов, если они используются индивидуальным предпринимателем.

КАК ЗАРЕГИСТРИРОВАТЬСЯ

**В КАЧЕСТВЕ ПЛАТЕЛЬЩИКА НПД
И ПЛАТИТЬ НАЛОГ**

Регистрация в приложении «МОЙ НАЛОГ» осуществляется несколькими способами:

5

1. Через бесплатное мобильное приложение «Мой налог» <https://npd.nalog.ru/app/>

Скачать приложение можно с помощью [App Store](#) и [Google Play](#)



Это самый быстрый способ регистрации при условии, что Вы уже зарегистрированы в сервисе «Личный кабинет налогоплательщика – физического лица» (далее — ЛКФЛ).

Для этого, Вам нужен ИНН и пароль от ЛКФЛ. После установки мобильного приложения «Мой налог» на свой телефон или планшет, войдите в мобильное приложение и выберите режим регистрации «Через ЛК физического лица», подтвердите свой номер мобильного телефона и выберите регион осуществления деятельности. Если Вы не пользуетесь ЛКФЛ, то в процессе регистрации добавится шаг, на котором мобильное приложение попросит отсканировать Ваш паспорт гражданина РФ и сделать собственную фотографию (селфи). Процесс регистрации прост и сопровождается подробными разъяснениями и подсказками на каждом этапе.

2. С помощью ВЕБ-Версии (Сервис «Кабинет налогоплательщика на профессиональный доход») <https://lknpd.nalog.ru/auth/login>



Это сервис предназначен для регистрации и работы плательщиков НПД (самозанятых). Веб-кабинетом можно пользоваться на компьютере, имеются такие же возможности, как у мобильного приложения.

3. Через УПОЛНОМОЧЕННЫЕ БАНКИ <https://npd.nalog.ru/credit-orgs/>

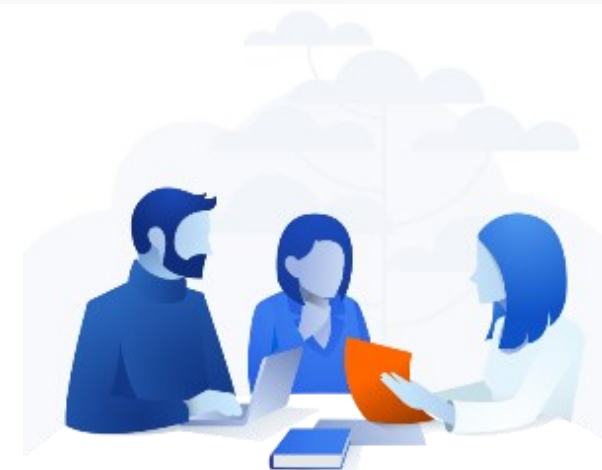


4. С помощью учетной записи Единого портала государственных и муниципальных услуг (ЕПГУ).

6



НАЛОГ НА ПРОФЕССИОНАЛЬНЫЙ ДОХОД



**ДОБРО ПОЖАЛОВАТЬ
В НОВЫЙ НАЛОГОВЫЙ РЕЖИМ**

Подробности на сайте ФНС России
<https://npd.nalog.ru>



Налог на профессиональный доход

Это новый специальный налоговый режим, который вводится в действие на территории Новгородской области **с 1 июля 2020 года**, в соответствии с областным законом Новгородской области от 29.05.2020 № 565-ОЗ «О введении в действие специального налогового режима «Налог на профессиональный доход» на территории Новгородской области» (принят Постановлением Новгородской областной Думы от 27.05.2020 N 996-ОД).

НОВЫЙ СПЕЦРЕЖИМ МОГУТ ПРИМЕНЯТЬ

физические лица и индивидуальные предприниматели (самозанятые), при соблюдении следующих условий:

1. Получают доход от самостоятельного ведения деятельности или использования имущества.
2. При ведении деятельности не имеют работодателя, с которым заключен трудовой договор.
3. Не привлекают наемных работников по трудовым договорам.
4. НПД можно платить при осуществлении других видов деятельности, если соблюдаются все условия, предусмотренные Федеральным законом от 27.11.2018 № 422-ФЗ.

2

ПРЕИМУЩЕСТВА ПЕРЕХОДА

1. ВЫГОДНЫЕ НАЛОГОВЫЕ СТАВКИ

4% при расчетах с физическими лицами с доходов, полученных при реализации товаров (работ, услуг, имущественных прав) физическим лицам;

6% с доходов, полученных при реализации товаров (работ, услуг, имущественных прав) юридическим лицам, индивидуальным предпринимателям.

2. ЛЕГАЛЬНАЯ РАБОТА БЕЗ СТАТУСА ИНДИВИДУАЛЬНОГО ПРЕДПРИНИМАТЕЛЯ

Можно работать без регистрации в качестве ИП. Доход подтверждается справкой из мобильного приложения.

3. СОВМЕЩЕНИЕ С РАБОТОЙ ПО ТРУДОВОМУ ДОГОВОРУ

Зарплата не учитывается при расчете налога. Трудовой стаж по месту работы не прерывается.

4. НЕТ ОТЧЕТОВ И ДЕКЛАРАЦИЙ

Декларацию представлять не нужно. Учет доходов ведется автоматически в мобильном приложении.

5. НЕ НУЖНО СЧИТАТЬ НАЛОГ К УПЛАТЕ

Налог начисляется автоматически в приложении «Мой налог».

3

Уплата — не позднее **25** числа следующего месяца.

6. МОЖНО НЕ ПЛАТИТЬ СТРАХОВЫЕ ВЗНОСЫ

Нет обязанности уплачивать фиксированные взносы на пенсионное и медицинское страхование.

7. ЧЕК ФОРМИРУЕТСЯ В ПРИЛОЖЕНИИ

Не надо покупать ККТ. Чек можно сформировать в мобильном приложении «Мой налог».

8. ПРЕДОСТАВЛЯЕТСЯ НАЛОГОВЫЙ ВЫЧЕТ

Сумма вычета — 10 000 рублей.
Ставка 4% уменьшается до 3%.
Ставка 6% уменьшается до 4%.
Расчет автоматический.

9. ПРОСТАЯ РЕГИСТРАЦИЯ ЧЕРЕЗ ИНТЕРНЕТ

Регистрация без визита в инспекцию: в мобильном приложении «Мой налог», на сайте ФНС России через «Личный кабинет для плательщиков налога на профессиональный доход (самозанятых) или через банк.

4