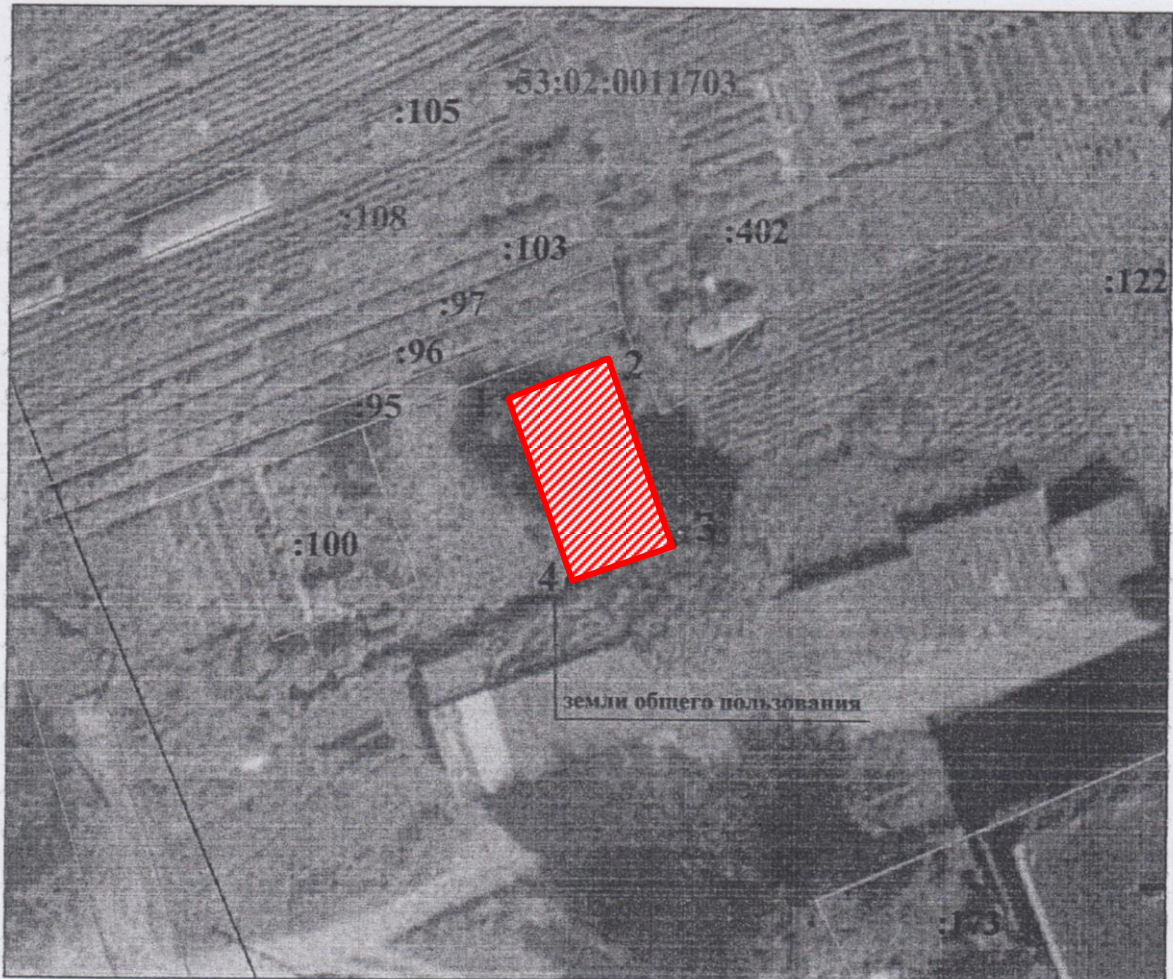


Схема расположения земельного участка на кадастровом плане территории

"Утверждена"


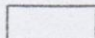
Площадь земельного участка (кв.м.): 100		
Обозначение характерных точек границ	Координаты, м	
	X	Y
1	576728.20	3149619.85
2	576730.65	3149626.67
3	576718.08	3149631.45
4	576715.48	3149624.29
Система координат: МСК-53 (Зона-3)		

от \_\_\_\_\_ № \_\_\_\_\_



Масштаб 1:500

Условные обозначения

- |   |  |   |   |
|---|--|---|---|
|  | - граница кадастрового квартала          |  | - границы ранее учтенных земельных участков |
|  | - граница образуемого земельного участка |  | - ЗОУИТ                                     |